





## INTELLIVISION

### Intelligent Television System

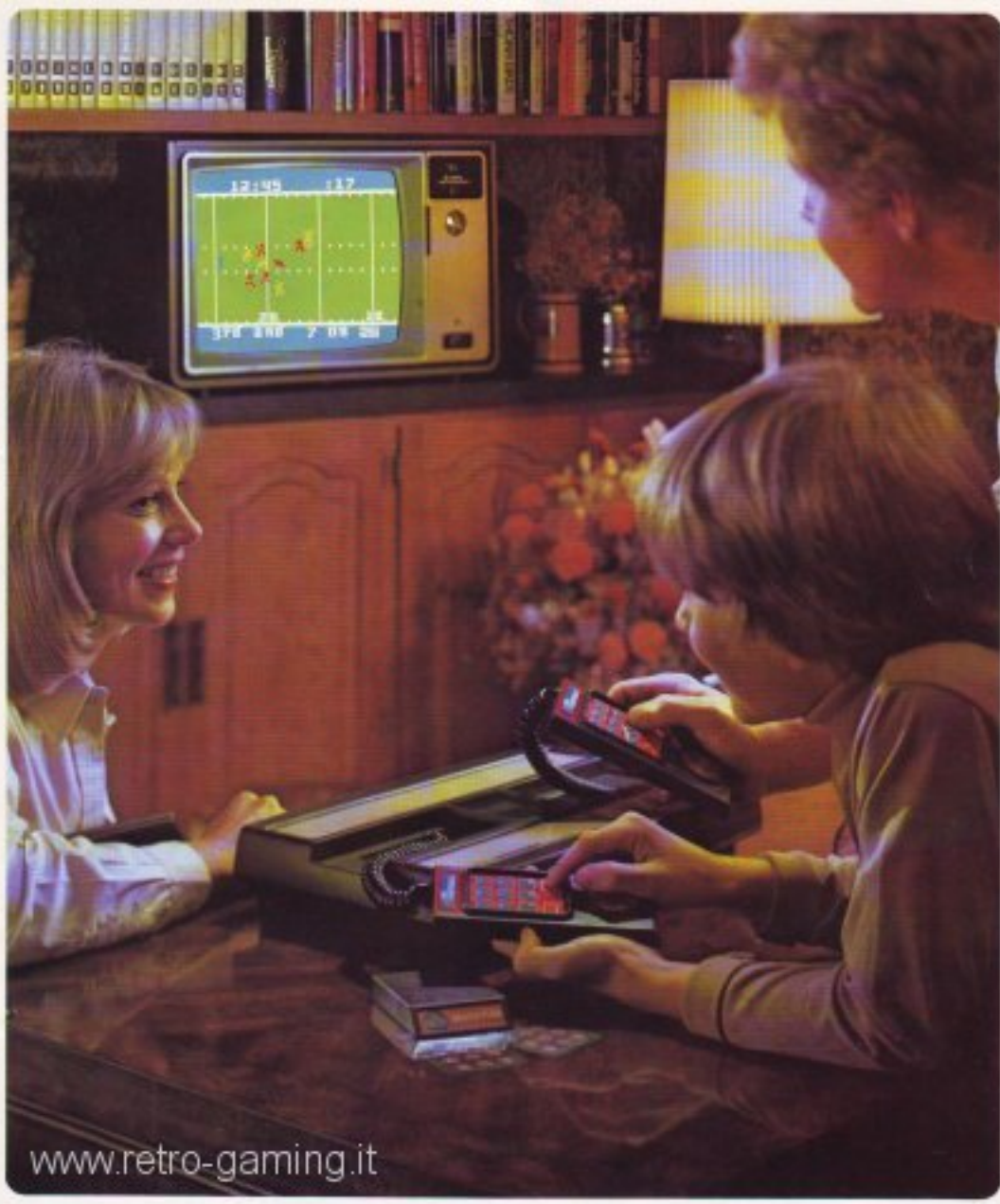
L'Intellivision della Mattel Electronics è una serie rivoluzionaria di video hardware e software. Adatto a qualsiasi apparecchio televisivo l'Intellivision modificherà radicalmente gli attuali concetti didattici, di divertimento e di programmazione familiare. Le molte e sofisticate applicazioni del vostro Intellivision sia a livello di videogiochi che di computer familiare vi offrono ora e negli anni a venire una serie di eccitanti possibilità. Nuovi programmi e componenti verranno creati per rispondere tempestivamente a nuovi interessi e necessità.

## CONSOLE INTELLIVISION

### Il video divertimento per tutta la famiglia

La Console è il centro dell'Intellivision System. Grazie ad uno svariato numero di giochi e di cassette didattiche l'Intellivision vi offre una serie praticamente illimitata di schemi e possibilità di gioco. Ogni cassetta è stata oggetto di ricerche approfondite ed è stata realizzata per assicurarvi il massimo del divertimento. I videogiochi Intellivision offrono una vasta gamma di colori, suoni e movimenti per il vostro continuo interesse.





[www.retro-gaming.it](http://www.retro-gaming.it)

#### LA CONSOLE

Leggera, di un design aggiornatissimo, con finiture perfettamente studiate, la Console Intellivision rappresenta tutta la raffinatezza e completezza alle quali può arrivare oggi l'industria dei videogiochi. I due comandi manuali si inseriscono nella parte superiore dell'apparecchio ed i fili rimangono nascosti quando la Console non viene usata. All'interno, un potente microprocessore a 16

bits fornisce una gamma completa d'incredibili effetti sonori, di musica, brillantezza di colori ed un altissimo livello d'immagini. Ogni cassetta gioco contiene due schedine prestampate per facilitarne l'uso. Molti programmi sono stati autorizzati da Organizzazioni Americane ben note quali la NFL, la NBA e la Major League di Baseball. Anche voi sarete attratti dall'autenticità dei nostri giochi.



### CONSOLE INTELLIVISION

La nostra Console Intellivision è stata ideata con delle caratteristiche tali da renderla il sistema di videogiochi più versatile del momento.

### SISTEMA ESCLUSIVO DI SCHEDE PRESTAMPATE

Ogni cassetta è fornita di due resistenti schede prestampate che si inseriscono perfettamente sui comandi manuali permettendovi di giocare in modo facile ed immediato. Non sono necessari ulteriori comandi.

### TASTI D'ALIMENTAZIONE

Degli speciali tasti d'alimentazione permettono a ogni giocatore di selezionare diverse manovre di gioco e di scegliere il giusto tipo di programmazione che ogni manovra richiede.

### PULSANTI LATERALI

Quattro pulsanti laterali, due per lato dei comandi manuali, trasmettono le vostre azioni di gioco alla Console e possono essere usati indifferentemente sia con la mano destra che con la sinistra.

Ogni cassetta è venduta separatamente.

### DISCO DIREZIONALE

Le figure sullo schermo possono essere manovrate con perfezione in 16 differenti direzioni il che vi farà vivere realmente ogni emozione e situazione di gioco.

### SERIE DI DIVERTIMENTI

Le cassette Intellivision mettono nelle vostre mani tutto un mondo di affascinanti emozioni. Dagli sports più conosciuti, alle battaglie nello spazio, ai giochi d'abilità e d'azzardo, sarete coinvolti in modo davvero senza precedenti. Tutti i nostri giochi stimolano sia l'abilità fisica che quella mentale garantendovi un'esperienza più che unica.

### SPORTS - GIOCHI D'ABILITÀ - GIOCHI DIDATTICI - AZIONE - GIOCHI D'AZZARDO




**BASEBALL\*** n° 2614

 PRESTO  
DISPONIBILE

Fate scendere in campo due squadre di 9 uomini per 9 innings completi (se necessario si possono giocare degli innings supplementari) di vera emozione del baseball. E tutto qui, anche il tumulto della folla. C'è tutto - le conquiste della prima base, i batti-e-corri, i grandi slammers e tutta una serie completa di lanci - e voi comandate il gioco fin dal primo lancio. Giocate!


**AUTO RACING** n° 1113

Siete al posto di guida! Mettete alla prova la vostra abilità di pilota contro il tempo e contro le difficoltà. Mentre sfoggiate la vostra bravura nelle piste più impegnative, dovrete essere in grado di reagire con una tempestività di frazioni di secondo ai più diversi ed inattesi rischi!


**TENNIS** n° 1816

Siete nel tie-breaker, e state servendo per il match point. Wham! Un ace! Tutto il realismo del tennis da campionato è stato ricreato per questo entusiasmante gioco - una folla i cui applausi ed i cui volti seguono l'azione - il rumore della pallina che rimbalza è autentico. E tutto qui - dritti, rovesci, pallonetti, servizi - e lo decidete voi. Avrete davvero tutto, tranne le scottature.


**FOOTBALL\*** n° 2619

 PRESTO  
DISPONIBILE

Due squadre vivaci. Due metà tempo complete. 60 eccitanti minuti di gioco, perfettamente simulati, di vigoroso divertimento. Attacco, difesa, calci, passaggi, corse, punteggio computerizzato, rumori di gioco, musica e molto di più. Tutti gli aspetti delle gare sono stati ricreati elettronicamente per mettervi nella pentola a pressione dei football di alta classe. Più di 180 manovre di gioco, offensive e difensive.


**GOLF\*** n° 1816

Tutto è emozionante e realistico, dal tee al green! Il gioco dei millimetri, della concentrazione e del tocco! Manovrate il vostro giocatore attraverso i percorsi, i bunkers, e le erbe alte! Chi gioca comanda le posizioni dei giocatori di golf e i lanci per tutta la partita.


**SOCCER\*** n° 1993  
**CALCIO**

Ecco il calcio d'inizio. La palla è vostra! Siete nel pieno di un'azione di gioco. E tutto intorno a voi - la folla urlante, il fischio dell'arbitro, il suono dei segnali! Due squadre, due tempi simulati di 45 minuti. Spareggi fino al punto decisivo, se necessario. Tutte le azioni fulminee del calcio da professionisti - dribbling, passaggi, rimesse in gioco, calci a rete, calci d'angolo. Davvero una prova di abilità a carattere elettronico per i vostri movimenti.



### SKIING\* n° 1817

Immaginate! Siete alla partenza. State aspettando con ansia il segnale che vi farà correre lungo un'impegnativa pista di slalom. Tutta l'emozione dello sci da coppa del mondo! Gareggiate contro un avversario o contro il tempo su tutta una serie di piste. Entusiasmante! Eccitante! Mozzafiato! E la neve è perfetta durante tutto l'anno.



### BOXING n° 1819

Tutta l'elettrizzante emozione del pugilato da campionato! Un orologio segna il tempo, un segnale acustico scandisce i rounds, il punteggio è calcolato quando i pugili accumulano punti con pugni e knock-downs. Siete capaci di tenere la distanza?



### BOWLING\* n° 3229

Mettete una pista da bowling nella vostra televisione con vere azioni e punteggi del bowling. Giocate da soli o con altri compagni, fino ad un massimo di quattro. Scegliete la palla del peso che più vi si addice. Un giusto equilibrio ed un'appropriata concentrazione manderanno la palla, direttamente o con un tiro a gancio, verso i birilli.



### HOCKEY\* n° 1114

Un benvenuto alla velocità bruciante ed alle azioni senza sosta dell'hockey. Due squadre si fronteggiano sul ghiaccio. Voi siete all'attacco! Attraversate la linea blu, ma il vostro avversario intercetta un passaggio e sfreccia verso la vostra rete! Il vostro portiere compie un grande salvataggio! Applausi simulati, segnali acustici e fischi sottolineano il gioco!



### BASKETBALL\* n° 2870

Due squadre. Quattro quarti di gioco veloce. C'è bisogno dei tempi supplementari! Corse, passaggi, dribbling, salti e tiri da fermo, rapide interruzioni, rimbalzi e capovolgimenti di fronte! Lottate contro l'orologio da 24 secondi mentre la folla vi applaude.



### MOTOCROSS n° 3411

NON DISPONIBILE

La bandiera è stata abbassata, ed eccovi lungo il percorso estenuante di una gara di motocross. Ascoltate il rombo del motore della vostra moto quando lo mettete alla prova! Scalate le marce nelle curve e state attenti a tenere gli occhi ben aperti sugli ostacoli lungo il percorso! Un urto improvviso potrebbe costare la gara!

\*Trademarks usati su licenza dei proprietari.



NON  
DISPONIBILE**DUNGEONS & DRAGONS** n° 3413

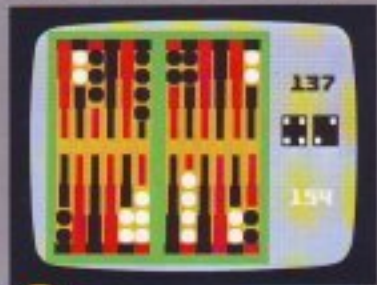
Scoprite un mondo di fantasia e di avventure! Scegliete attentamente la vostra squadra e le vostre armi, poiché vi avventurerete nelle profondità di un sotterraneo alla ricerca di un tesoro. State in guardia contro i vari mostri posti in tutto il labirinto. Potete combatterli o scappare via. Ma ricordatevi, ognuno di loro potrebbe essere a guardia del tesoro che vi fa vincere.

NON  
DISPONIBILE**CHESS** n° 3412

Misurate la vostra abilità contro il computer, in questo gioco eterno di tattica e concentrazione. Scegliete il grado di difficoltà ed i limiti di tempo per compiere le mosse che più vi si addicono. Dei replays al rallentatore vi permettono di studiare le mosse della partita precedente. Se vi sembra di non essere in forma potete perfino scambiarvi il posto con il computer.

**CHECKERS  
DAMA** n° 1120

Il classico gioco della dama entra nell'era del computer! Sì, questa volta siete voi contro il computer! E sarete sfidati ai limiti della vostra abilità. Potete vincere, ma dovrete ponderare ogni mossa. Perché il computer è scaltro e "pensa" le mosse in anticipo.

**IL BACKGAMMON** n° 1119

Questo gioco mette a dura prova il campione e fa imparare al principiante! Il computer è il vostro avversario. Può giocare a diversi livelli, a seconda dell'abilità del giocatore. I principianti impareranno ed i campioni saranno collaudati al limite delle loro capacità. Ve la sentite di raccogliere la sfida?

**MATH FUN** n° 2843  
DIVERTIRSI CON LA MATEMATICA

Insegna e diverte. Due giocatori fanno correre i loro gorilla attraverso la giungla, contro animali che li ostacolano e contro tutta una serie di problemi di addizione, sottrazione, moltiplicazione e divisione. In questo gioco sono importanti sia la velocità che la precisione. Voi fissate il grado di abilità ed il computer regola automaticamente la difficoltà dei problemi.

NON  
DISPONIBILE**WORD FUN** n° 1132  
DIVERTIRSI CON LE PAROLE

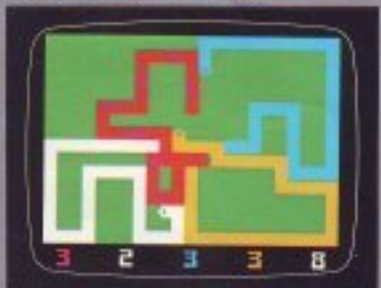
Ortografia per bambini! Giochi affascinanti fatti di molte parole, che diventeranno aguzzando l'abilità dei bambini nell'ortografia. Voi fissate uno dei tre giochi, tutti studiati per migliorare concretamente le capacità verbali del vostro bambino. È la gara di ortografia che educa e diverte.

**ASTROSMASH** n° 2620

Contiene due diversi giochi di "guerra spaziale"! Il primo gioco vi mette ai comandi di una navicella spaziale o, all'improvviso, nuvole di meteoriti! Dovete spostarvi velocemente... attaccare e fuggire... fare fuoco e distruggere prima di essere distrutti! Il secondo gioco vi dà il comando di 5 pezzi di artiglieria laser, e la possibilità di vincerne di più colpendo meteoriti, bombe, missili guidati ed i dischi volanti che vi attaccano velocemente!

**SPACE ARMADA** n° 1729

Una flotta di 32 bersagli mobili, che lanciano bombe, scende sulle vostre difese. Voi disponete di "pistole" laser e bunkers per proteggerle dall'attacco aereo. Sparate con i vostri laser e sgombrate lo schermo. Ecco apparire un'altra flotta, che potrebbe prendervi di sorpresa con un nuovo tipo di attacco. Più punti segnate, più interessante diventa il gioco.

**SNAFU** n° 2754**LA TRAPPOLA**

Mettete il vostro avversario in un angolo! Chiudetelo ed intrappolatelo bene, prima che egli vi intrappoli! Avrete bisogno di pensare velocemente e di reagire ancora più rapidamente! Le strisce colorate continuano a diffondersi attraverso lo schermo, come talpe che scavano gallerie. Bloccatele! Chiudetele in trappola! Chiudetele in un angolo! Questo è il gioco che dà la claustrofobia, che vi fa essere cattivo per far felice il vostro cuore!

**ROULETTE** n° 1718

Il divertimento del grande casinò direttamente sul vostro schermo televisivo! Lo spettacolo ed i suoni di Las Vegas sembrano circondarvi. Piazzate le vostre scommesse sulla Grande Ruota! Ecco che gira! Il croupier elettronico vi dà le notizie - buone o cattive!

**TRIPLE ACTION** n° 2782

Tre divertenti giochi in una sola cassetta! Siete il comandante di un carro armato dotato di tiro di precisione in una missione di perquisizione e distruzione. Oppure siete "ruota a ruota" in una gara automobilistica di campionato contro il tempo e contro tutti. Se invece la vostra passione è pilotare aerei, potrete fare anche quello. Carri armati, aerei, auto da corsa... tutto un mondo di eccitazioni nella vostra camera.





### HORSE RACING n° 1123

È proprio come un giorno alle corse! Scegliete i cavalli migliori dal foglio del vostro informatore. Controllate i cambiamenti delle quote. Piazzate la vostra scommessa. Eccoli partiti! Dal vostro posto allo steccato, siete anche voi parte del divertimento! Scegliete i cavalli! Giocate le vostre probabilità o azzardate una scommessa arrischiata! Possono giocare fino a 6 persone. Un grande gioco di società!



### SUBMARINE BATTLE n° 3408

#### BATTAGLIA DI SOTTOMARINI

Un'azione piena di tensione sui mari aperti! Voi ed il vostro avversario, ognuno al comando di un convoglio protetto da un potente sottomarino. Controllate al periscopio il convoglio nemico. Il punteggio viene assegnato in base ai colpi inflitti al nemico e alla velocità di manovra.



### SEA BATTLE n° 1018

#### BATTAGLIA NAVALE

Una battaglia all'ultimo sangue per la supremazia navale. Schierate la vostra flotta per sconfiggere quella avversaria. Nascondete delle mine su tutta la carta oceanica. Usate navi diverse per missioni diverse. Riparate la vostra nave se è stata danneggiata. La battaglia ha inizio!



### ARMOR BATTLE n° 1124

#### BATTAGLIA DI MEZZI CORAZZATI

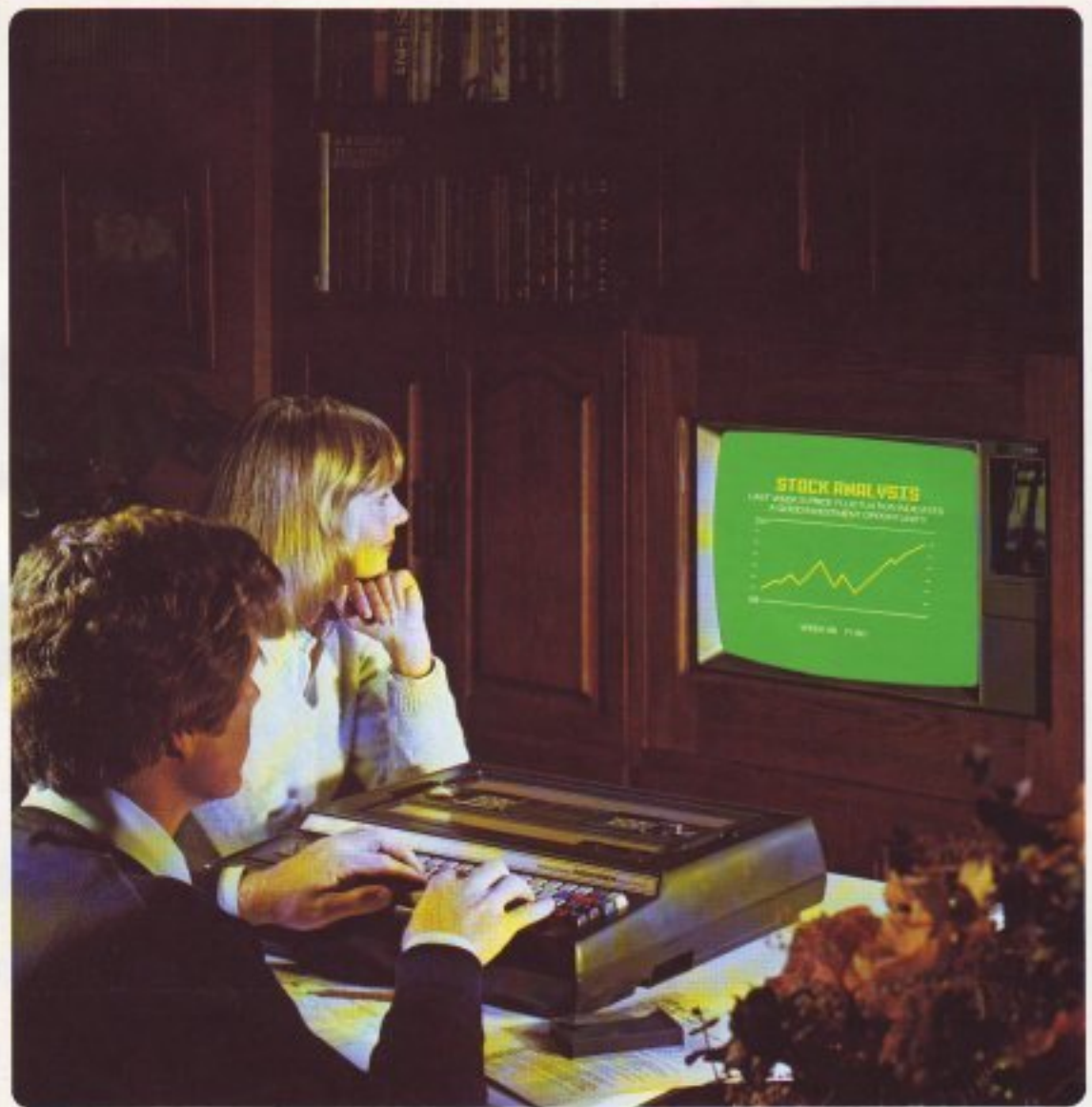
Una battaglia completa di carri armati! Voi ed il vostro avversario siete i comandanti rivali e dovete manovrare le vostre macchine, porre le mine e tentare la sorpresa tattica! Le battaglie vengono combattute su terreni diversi, ed ognuno richiede un cambiamento di strategia. Centinaia di schemi possibili! Tutti gli effetti sonori della battaglia!



### SPACE BATTLE n° 2012

#### BATTAGLIA NELLO SPAZIO

L'azione nello spazio! Dovete superare in astuzia gli invasori comandati dal computer! Consultate la carta che vi dà la situazione, schierate la difesa. Ora cambiate e controllate in primo piano il campo di battaglia. Fate fuoco con i laser! Salvate il vostro pianeta e conquistate voi, fra i rumori della battaglia nello spazio.



### **IL COMPONENTE TASTIERA VI INTRODUCE NEL MONDO DEI PERSONAL COMPUTERS**

Il Componente Tastiera (disponibile alla fine del 1983) è stato studiato per essere abbinato alla Console Intellivision. Insieme, essi diventano uno strumento, leggero e di facile uso, per divertirvi ma soprattutto per migliorare ed aumentare le possibilità della vostra famiglia. Una normale tastiera, simile a quella di una macchina da scrivere a 60 tasti, rende l'operazione semplice come battere una lettera. Un dispositivo di cassette a nastro accetta una vasta gamma di materiale appositamente preparato. C'è anche un microfono per i programmi che richiedono la parola.

[www.retro-gaming.it](http://www.retro-gaming.it)

### **CASSETTE DEL PERSONAL COMPUTER**

Tutte le cassette del computer sono programmate sia con caratteristiche digitali che audio. Esse forniscono una vasta gamma di materiale, dall'istruzione ed il miglioramento di se stessi, alle analisi e alle programmazioni più complesse. Ogni cassetta è venduta a parte. Tutti i programmi sono facilmente eseguibili e nessuno di essi richiede conoscenza alcuna del computer.

**AMMINISTRAZIONE FINANZIARIA -  
AUTODIDATTICA - MIGLIORAMENTO  
PERSONALE - DIVERTIMENTO**







## MATTEL ELECTRONICS DISPLAY DIMOSTRATIVO INTELLIVISION

- MODELLO** 5022 - 9991 Espositore da banco
- DIMENSIONI** 62 x 43 x 57 cm.
- MATERIALE** Plastica stampata, nera, resistente, con rifiniture applicate in alluminio. Piedini in gomma. Leggero, facile da trasportare
- CARATTERISTICHE** Comprende Console Intellivision con istruzioni incorporate per dieci giochi. Pannello con indicazione grafica dei giochi e portaopuscoli.





## MATTTEL ELECTRONICS DISPLAY & MERCHANDISER INTELLIVISION

<b>MODELLO</b>	3806
<b>DIMENSIONI</b>	120 x 180 x 90 cm.
<b>MATERIALE</b>	Plastica stampata sottovuoto
<b>CARATTERISTICHE</b>	Elegantemente studiato per stimolare l'interesse del consumatore questo modulo che contiene una speciale cassetta dimostrativa vi sarà di enorme aiuto per far conoscere il prodotto al consumatore e vi fornirà nel contempo una vera esperienza pratica.



## LA MATTEL ELECTRONICS HA GRANDI PROGETTI PER IL FUTURO

Negli ultimi anni, la tecnologia dei computers si è sviluppata in modo sempre crescente. Nuovi prodotti e nuovi sistemi, già all'opera in tutto il mondo nell'industria e nel commercio, saranno presto utilizzati anche in casa. Alla Mattel Electronics, rivediamo sistematicamente i più importanti sviluppi industriali e valutiamo il loro potenziale interesse per chi utilizza l'Intellivision. In futuro, tutti i consumatori saranno in grado di scegliere tra un gran numero di componenti diversi per comporre il loro Sistema di computer familiare. Ed i progressi oggi realizzati promettono di migliorare la qualità della nostra vita, cambiando il nostro modo di pensare, lavorare e divertirci. Ecco alcuni dei progetti che abbiamo in esame:

### TELEFONO MODEM

Utilizzando un normale telefono, questo dispositivo permetterà agli utenti di trasmettere e ricevere informazioni da altri centri. Negli anni '80, il Modem diventerà un prezioso legame con un mondo in costante sviluppo, fornendo ai consumatori servizi come programmi di divertimento e viaggi, informazioni e notizie via cavo, trasmissione elettronica della corrispondenza e molto, molto di più.

### STAMPATRICE

Per situazioni che richiedono informazioni scritte permanenti, una semplice stampatrice sarà l'ideale. Fornisce la stampa finale di tutto il materiale del programma.

### SINTETIZZATORE DELLA VOCE

Invece di dare una lettura visiva delle informazioni richieste, questo importante componente permette al computer di parlare realmente all'utente. È all'orizzonte anche un gruppo di identificazione della voce, che permetterà all'utente di dare le istruzioni verbali e le risposte al computer. Fin dall'inizio, l'Intellivision è stato studiato come un sistema per soddisfare una vasta gamma di bisogni ed interessi individuali. In futuro continueremo ad osservare gli sviluppi di nuovi prodotti come parte del nostro impegno per rendere l'Intellivision il primo Sistema Video d'America.

\* I programmi vengono elencati come esempi di futuri possibili sviluppi tecnologici. La Mattel Electronics non garantisce l'introduzione di questi prodotti per il Sistema Intellivision.



## **SPECIFICHE**

<b>CONSOLE INTELLIVISION</b>	220 V. SISTEMA PAL
<b>CPU (unità Centrale)</b>	Microprocessore GI a 16 bits
<b>MEMORIA</b>	7K interno ROM, strutture RAM e I/O, rimanente spazio 64K disponibile per programmi esterni.
<b>COMANDI</b>	Due comandi manuali, 12 tasti numerici, quattro pulsanti d'alimentazione, disco spostamento oggetti in 16 direzioni.
<b>SUONO</b>	Generatore di suoni produttore armonia in 3 parti.
<b>COLORE</b>	16 colori.
<b>MATERIALE PROGRAMMI</b>	Accetta tutte le cassette video ROM della Mattel Electronics.
<b>VIDEO</b>	Elementi d'immagine 192 verticali x 160 orizzontali.

## **CONSOLE INTELLIVISION E TASTIERA ABBINATE**

<b>MEMORIA</b>	Residente 16K RAM (10 bit). La memoria può essere estesa a più di 1000 8K (8 megabytes)
<b>TASTIERA</b>	Tipo macchina da scrivere a 60 tasti compresi speciali tasti per controllo computer.
<b>MODULO CASSETTE</b>	Incorporato e totalmente comandato dal computer. Registra e lavora in una direzione su due piste digitali e audio. 30 minuti di materiale programma e memoria dati. Il modulo accetta tutte le video cassette della Mattel Electronics.
<b>VIDEO</b>	Standard; Elementi d'immagine 192 verticale x 160 orizzontali. Immagine alfanumerica: 24 linee di 40 caratteri.
<b>ESPANDIBILITÀ</b>	Due espansioni Input/Output parallele permettono l'aggiunta di una memoria esterna, terminali e accesso al CPU (Unità Centrale).
<b>POTENZIALI MODULI AGGIUNTIVI</b>	Telefono Modem, Stampatrice, Sintetizzatore di voce. (soggetti a cambiamento).

[www.retro-gaming.it](http://www.retro-gaming.it)

**IntelliVISION™** Intelligent Television

**GIOCHI - DIVERTIMENTO - DIDATTICA -  
AMMINISTRAZIONE FINANZIARIA**

**MATTEL ELECTRONICS**

28040 Oleggio Castello (Novara) Italia  
Telefono 0322/53412/5 - Telex 200032 MATTEL I

[www.retro-gaming.it](http://www.retro-gaming.it)